

フラット(平面)なのに
見える範囲が広い!

貼付け・ビス止め
両用タイプ

マジカルミラー

外観とフィットするおしゃれでワイドなミラー

〈使用例〉



〈付属品〉



MC-S
※取付けは縦型専用です。

価格
MC-S **¥26,000**
MC-M **¥41,000**

特殊加工の鏡面により、薄い平面型でありながらワイドな視界を実現します。

用途

- 車庫(ガレージ)の出入口に。

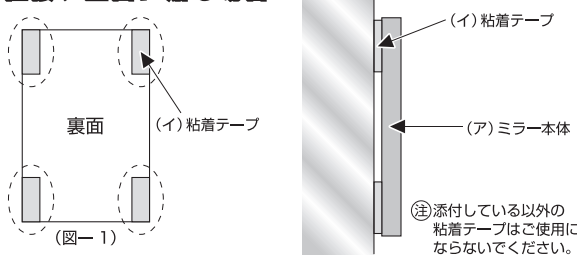
特長

- 広角平面タイプで、出幅は約10mm。
- 粘着テープ、ビス止めの両方の取付けが可能です。
- 道路にはみ出ることなく、簡単に取付けが出来ます。
- 有効視野がワイド。
(従来の凸ミラーより鮮明度は劣ります。)

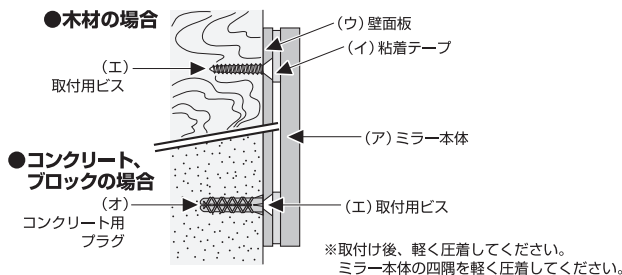
| 品番 | サイズ | 材質 | 重量 | 曲面(R) |
|----------------|---|-------------------------|------|-------|
| MC-S 279031 | (本体) 220×145×8mm | ミラー本体/(鏡)アクリル (枠)アルミ | 225g | 300mm |
| | (ビス止め用壁面板) 218×143×2mm | | 165g | |
| MC-M 279032 | (本体) 300×220×8mm | ビス止め用壁面板/アルミ(焼付塗装) | 410g | 400mm |
| | (ビス止め用壁面板) 298×218×2mm | | 345g | |
| 付属品 | 粘着テープ(4枚)・ビス止め用壁面板(1枚)・取付用ビス(4ヶ)・コンクリート用プラグ(4ヶ) | | | |

取付図

- 1) あらかじめ、取付け場所を決めてから、ミラー本体を仮当てし、位置を確認してください。(出来るだけ平らなところを選んでください。)
- 2) 対象物(取付け面)のほこり、油気などをよく拭き取ってください。
- 3) ミラー本体の裏面に(イ)粘着テープを貼ってください。(図-1)
- 4) **直接、壁面に貼る場合**

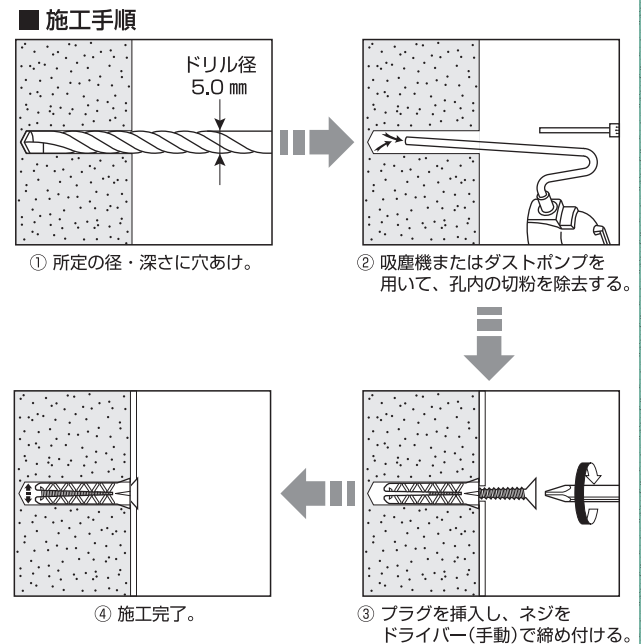


5) ビス等で取付ける場合



◆壁面がコンクリート、ブロックなどの取付施工の場合

※コンクリートに穴をあける場合、電動(振動)ドリル、コンクリート用キリ(5mm)などの工具をご用意ください。



⚠ 使用上の注意

- 1) 取付け場所を備へても差し支えない場所でご使用ください。
- 2) 表面の弱い壁面には使用しないでください。
- 3) 取付けた所に、キズやノリあとが付く場合があります。
- 4) 用途以外には使用しないでください。
- 5) 取付け後、しっかり取付けられているか定期的に確認をしてください。
- 6) 強い衝撃が加わると、落下したり壊れたりする場合があります。
- 7) 長期使用によって、色や光沢が影響を受ける場合があります。

⚠ 警告

- 施工時にコンクリート粉等が飛び散ることがありますので、保護用具を着用してから施工してください。
- 施工しづらい等の状況が発生した場合は、作業を中止してください。

死角をキャッチ!

ガレージ・壁面用ミラー

エクステリアミラー

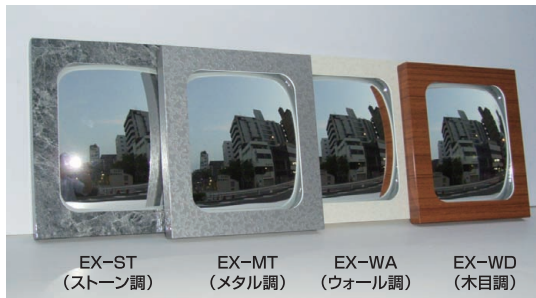
外観とフィットするおしゃれでワイドなミラー



EX-ST・EX-MT
EX-WA・EX-WD 価格 **¥9,800**

仕様

- 貼付タイプ(粘着テープ付)
- サイズ/(本体)210×185×20mm
(ミラー部)160×130mm
- 重量/340g
- 材質/(本体)エンビ(ミラー部)ガラス
- 鏡面率半径/R300



374048 374049 374050 374051

本体カラー



EX-ST



EX-MT



EX-WA



EX-WD

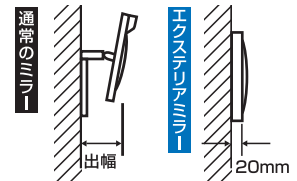
視野を広くとらえ、
外観もおしゃれなミラー

用途

- 車庫(ガレージ)の出入り口に
- 店内のインテリアにも

特長

- 貼付けタイプですので、取付けが簡単
- 取付けの金具が不要ですので出幅がありません
- 有効視野がワイド
- 物体(実像)が鮮明に映ります
- 出幅(商品の厚み)が20mmでスッキリ



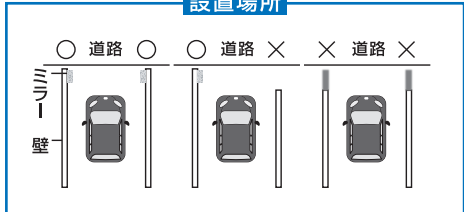
取付け方法

- 1) 先ず、「設置場所の表示」を参考にして取り付け場所を決めてから、取付け場所に仮当てし、位置を確認して下さい。
- 2) ミラーの裏面に両面テープを貼って下さい。
- 3) 対象物(取付け面)のほこり、油気などをよく拭き取って下さい。
- 4) 両面テープのはくり紙をはがし、取付け場所に貼って圧着して下さい。(ミラー面は押し付けしないで下さい。)

注) 貼り直しをすると接着力が低下します。
取付場所が平らでない場合は市販の
コンクリートボンドをお使いください。



設置場所



ハンドメイドですので、商品によっては仕上がりが異なる場合がございます。ご了承ください。

 株式会社 **日本緑十字社**

本社 〒550-0003 大阪市西区京町堀3丁目3-23
TEL.0120-667971 (代) FAX.0120-667972

東京支店 〒114-0024 東京都北区西ヶ原1丁目20-16 西ヶ原コアビル
TEL.0120-667975 (代) FAX.0120-667976

●お問い合わせ・お申し込みは